



**SUBEL**

Subestaciones Eléctricas S.A.

---

**BROCHURE  
CORPORATIVO**



Subestaciones Eléctricas



subel\_sa

Somos una empresa peruana con 25 años de experiencia en el sector eléctrico. Contamos con un equipo de profesionales calificados para ofrecer soluciones confiables, económicas y eficientes.

## VISIÓN

“Subestaciones Eléctricas busca ser una empresa líder en el sector mecánico, eléctrico y de automatización, siendo modelo de eficiencia y calidad en el servicio”

## MISIÓN

“Impulsar y dirigir a los diversos sectores industriales en la satisfacción de sus necesidades eléctricas, ofreciendo soluciones integrales con bienes y servicios que cumplan con las más altas exigencias de calidad, respetando las normas de Seguridad, Salud y Medio Ambiente”

## CERTIFICADOS



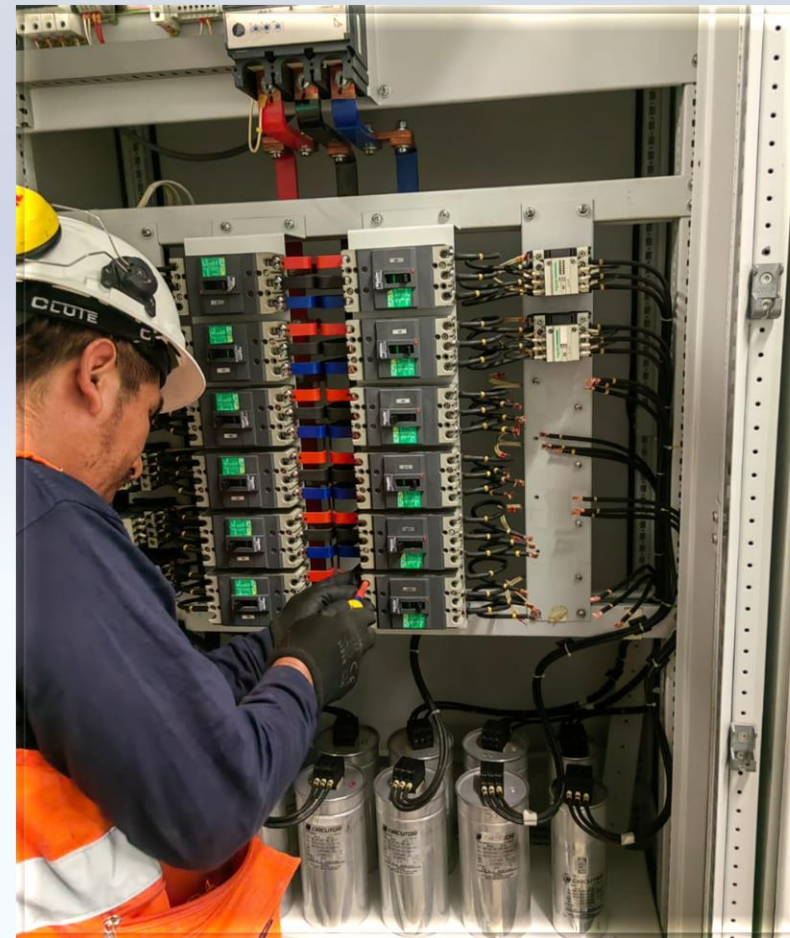
## Mantenimiento preventivo / correctivo de Subestaciones Eléctricas



- Diseño, implementación y puesta en marcha de la subestación eléctrica.
- Análisis termográfico.
- Análisis y muestreo de aceite a transformadores (cromatográfico, físico-químico y PCB) .
- Mediciones eléctricas a celdas, transformadores, bobinas y furanos.
- Mantenimiento de seccionador de potencia y celdas modulares.
- Mantenimiento correctivo a transformadores (corrección de fugas de aceite, cambio de empaquetadura, cambio de aisladores, etc.).
- Mantenimiento y cambio de terminaciones.

## Calidad de energía

- Fabricación de tablero de compensación de energía reactiva.
- Mantenimiento de banco de condensadores.
- Asesoría integral para poder reducir el consumo de energía reactiva en tus instalaciones.
- Limpieza integral.
- Cambio de condensadores, contactores y fusibles.
- Medición de capacitancia, resistencia y voltaje.
- Verificación del correcto funcionamiento del controlador de potencia reactiva.
- Mantenimiento preventivo y correctivo.



## Instalación / Mantenimiento de Luminarias y equipos de emergencia



- Diseño e implementación de nuevo sistema de iluminación.
- Limpieza de equipos de iluminación.
- Reparación de conexiones.
- Trabajo en altura con personal capacitado.
- Cambio de equipos de iluminación.
- Informe técnico y certificado de operatividad.

## Instalación / Mantenimiento de Puesta a Tierra

- Diseño y construcción de Puesta a Tierra.
- Mantenimiento preventivo y correctivo.
- Medición y certificación por ingeniero colegiado.
- Informe técnico.



## Suministro de Tableros Eléctricos



- Diseño de planos eléctricos y mecánicos de tableros de fuerza.
- Diseño de planos eléctricos y mecánicos de tableros de control con PLC, HMI y variadores de velocidad.
- Fabricación de CCM.
- Fabricación de tableros de distribución.
- Montaje de tableros eléctricos.
- Pruebas de funcionamiento.
- Informe técnico.

## Ingeniería / Desarrollo de Proyectos eléctricos

- Desarrollo de proyectos de ingeniería eléctrica en media tensión.
- Diseño y elaboración de proyectos de sistemas de distribución de energía en baja tensión.
- Diseño de sistemas de iluminación industrial.
- Estudios de compensación de energía reactiva.
- Informe técnico.





## Mantenimiento preventivo / correctivo de Tableros Eléctricos

### Mantenimiento Preventivo

- Limpieza de equipos eléctricos y electrónicos con solvente dieléctrico.
- Mediciones eléctricas.
- Análisis termográfico.
- Verificación de conexiones.
- Pruebas de funcionamiento.
- Informe técnico.

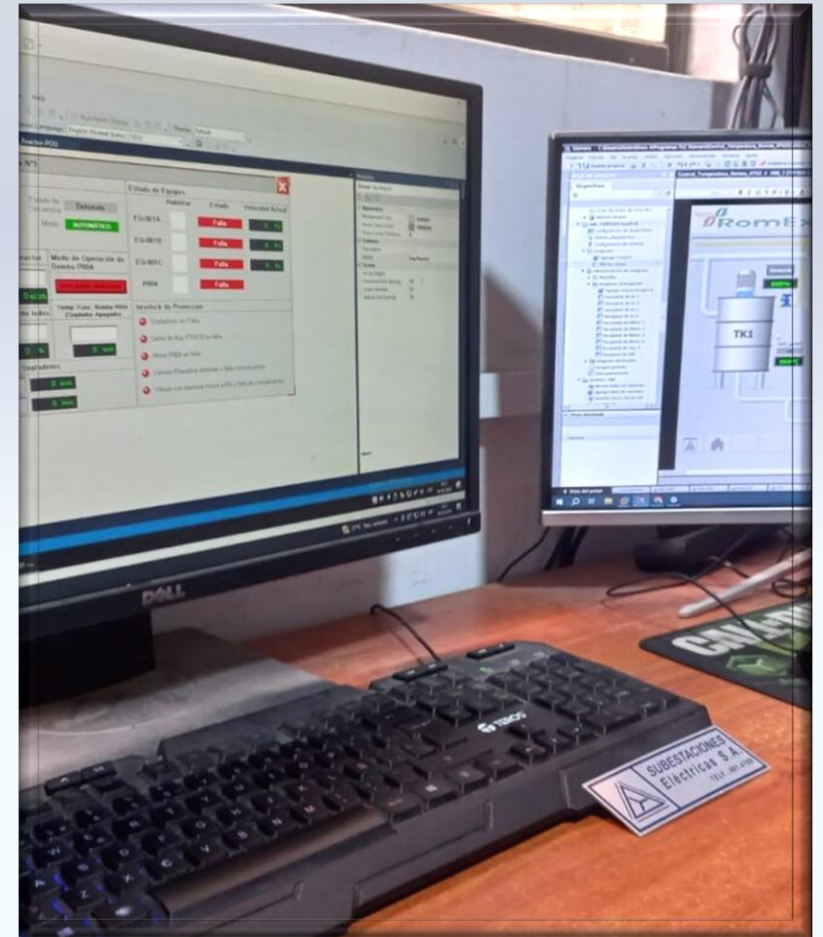
### Mantenimiento Correctivo

- Cambio de equipos eléctricos y electrónicos.
- Rediseño de Tableros eléctricos.
- Cambio de tablero en base a las especificaciones del código nacional de Electricidad.
- Pruebas de funcionamiento.



## Diseño de proyectos de Automatización / Integración de sistema de control

- Desarrollo de ingeniería básica de sistemas de control y automatización industrial.
- Diseño y suministro de tableros de control y comunicación.
- Desarrollo de aplicaciones para Paneles de operador (HMI).
- Desarrollo de programas de control para PLC.
- Desarrollo de Sistemas de Supervisión (SCADA).
- Configuración e integración de redes de control industrial (EtherNet, Devicenet, ControlNet, ProfiBus, DH+, RIO, HART, ModBus, etc.).



## Instalación / Mantenimiento de Transformadores de Distribución



- Cambio de empaquetaduras y aisladores.
- Análisis y muestreo de aceite a transformadores de distribución y potencia.
- Cambio de aceite mediante termovacío.
- Refiltrado de aceite dieléctrico.
- Montaje de transformadores.
- Pintura general del transformador.
- Alquiler de transformadores.
- Fabricación de transformadores.

# NUESTROS CLIENTES



Visítanos en nuestra página web: [subel.com.pe](http://subel.com.pe)